

ELEMENTY OKABLOWANIA ŚWIATŁOWODOWEGO

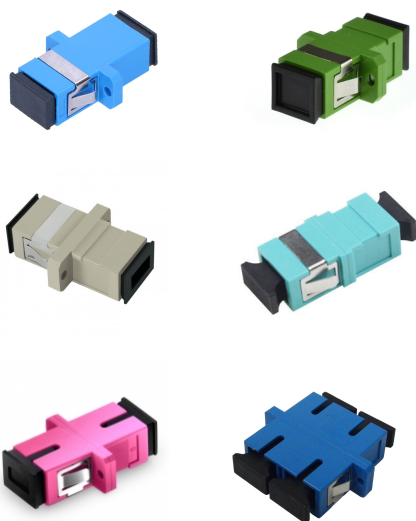
ADAPTERY - złącza centrujące SM i MM



RoHS 2011/65/UE LVD 2006/95/WE

DANE TECHNICZNE:

- ▶ **ZAKRES TEMPERATURY:**
- ▶ **BARDZO NISKA TŁUMIENNOŚĆ:** od 0,1 do 0,5 dB
- ▶ **DŁUGA ŻYWOTNOŚĆ:** do 1000 cykli odłączenia i przyłączenia



ZASTOSOWANIE
WNĘTRZOWE



TRANSMISJA
DANYCH

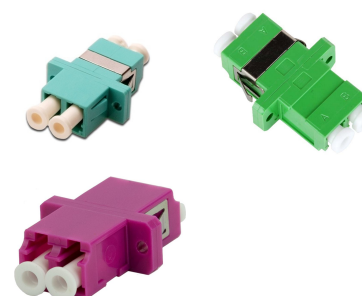
BUDOWA:

- ▶ **OBUDOWA:** wykonana z tworzywa ABS lub metalu
 - ▶ **ELEMENT CENTRUJĄCY:** wykonany z cyrkonii lub ze stopu fosforobrazu CuSn
 - ▶ **ADS** - Adapter światłowodowy singlemod
 - ▶ **ADM** - Adapter światłowodowy multimod
- RODZAJ ZŁĄCZY: DIN, E2000, FC, LC, MTRJ, MU, SC, ST, również w wersji APC.

ZASTOSOWANIE:

Adapter światłowodowy służy do połączenia dwóch złączy światłowodowych. Charakteryzuje się bardzo dokładnym elementem centralnym wykonanym z cyrkonii. Element ten odpowiada za idealne spasowanie włókien światłowodowych. Wyróżniamy adaptory jednomodowe, wielomodowe, simplex, duplex, quad oraz adaptory hybrydowe. Adaptory występują z obudowami plastikowymi i metalowymi.

- Główne zastosowanie:
- łączenie złączy światłowodowych
 - sieci LAN, MAN, WAN, FTTH
 - sieci CATV



ZGODNOŚĆ Z NASTĘPUJĄCYMI NORMAMI I DYREKTYWAMI:

- ▶ PN-EN 187000: 2001
- ▶ PN-EN 61300
- ▶ ZN-96 TP S.A.-07